

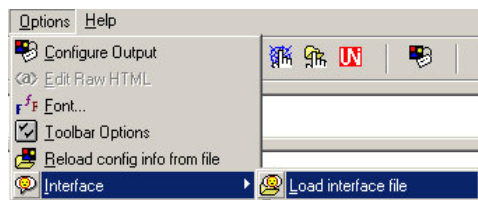
# HOT POTATOES

Hot Potatoes est un logiciel qui permet de créer des exercices multimédias interactifs. Il est gratuit et téléchargeable à l'adresse suivante : <http://web.uvic.ca/hrd/hotpot/>

L'enregistrement est indispensable pour pouvoir utiliser toutes les potentialités du logiciel ⇒ il faut cliquer dans la barre d'outils sur **A**ide puis **E**nregistrer, entrer votre nom et votre clef d'enregistrement. Celle-ci vous a été fournie par courrier électronique après le téléchargement. Si vous ne l'avez pas, il faut se connecter et cliquer sur **O**btenez une clef.

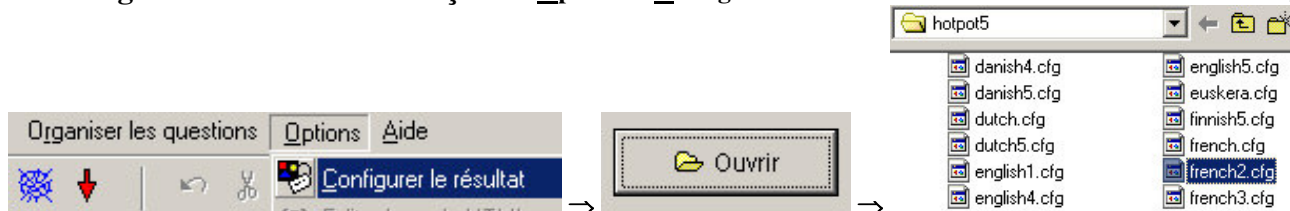
## 1. Configurer l'interface en français (il est nécessaire de le faire pour chaque type de jeux)

Dans la barre d'outils ⇒ **O**ptions – **I**nterface – **L**oad Interface file. Sélectionner le fichier : **francais5.hif**

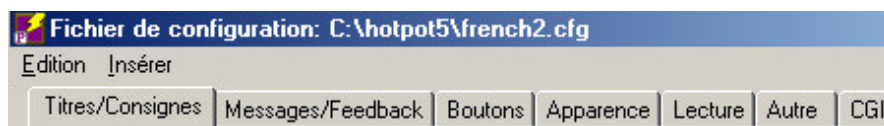


Il faut ensuite chercher le dossier Hot Potatoes. Il se trouve soit sur **c :** soit dans **Program Files**. En cas de problème ⇒ Cliquer sur **D**émarrer – **R**echercher – **D**es fichiers ou des dossiers. *Ecrire Hot Potatoes*

## 2. Configurer le résultat en français ⇒ Options – Configurer le résultat – Ouvrir – Sélectionner french2.cfg



## 3. Vérifier les consignes et la présentation des réponses (cliquer sur chaque onglet pour vérifier que le texte soit bien en français et qu'il corresponde à votre souhait)



**Titre** : permet de titrer l'exercice et de préciser la consigne

**Messages** : permet d'indiquer si la réponse est correcte ou non, le score etc...

**Bouton** : permet de faire les liens hypertexte entre les différents pages d'exercices

**Apparence** : permet de choisir la présentation de l'exercice (couleur et police). **Dimension du cadre du haut** : permet de réduire la taille de la fenêtre supérieure (par défaut, elle est de 25%)

Pour chaque exercice, créez-vous **un fichier de consignes type** qui vous servira de modèle. Enregistrez dans le dossier Hot Potatoes et chargez le à chaque fois que vous créez un jeu.

**Dossier de configuration** : Interface = french2.cfg

|                |                 |
|----------------|-----------------|
| <b>JBC :</b>   | <b>JCROSS :</b> |
| <b>JQUIZ :</b> | <b>JMATCH :</b> |
| <b>JMIX :</b>  | <b>JCLOZE :</b> |

### Pour chaque exercice vous devez sauver 3 fichiers :

1. un fichier de configuration (.conf) – permet de toujours retrouver les mêmes consignes
2. l'exercice au format du jeu (.jbc ; jmx...) – permet de modifier le jeu
3. l'exercice au format html – permet de jouer (même si vous ne disposez pas du logiciel Hot Potatoes sur l'ordinateur où vous jouez)

## Hot Potatoes permet de réaliser 6 types d'exercices

### **JBC permet de créer des questions à choix multiples**

1. Entrer le titre 2. Entrer le titre de la question 3. Ecrire les réponses avec en face les commentaires relatifs à cette réponse (bonne ou fausse). 4. Cocher sur la case correspondant à la bonne réponse ou s'il est nécessaire de trouver plusieurs réponses, cocher les cases bonnes réponses et la case : **toutes les bonnes réponses doivent être sélectionnées**. 5. Ecrire les questions suivantes. Il est possible d'insérer un texte support chronométré



### **Quiz permet de créer des questionnaires à réponse unique**

Il est possible d'accepter plusieurs réponses (différentes orthographes, chiffres en nombres ou en lettres).

### **Jmix crée des exercices de phrases à reconstituer**

Chaque segment doit être inscrit sur une ligne séparée. Il est possible de saisir des réponses alternatives avec les mêmes mots mais dans un ordre différent.

### **Jcross crée des mots croisés**

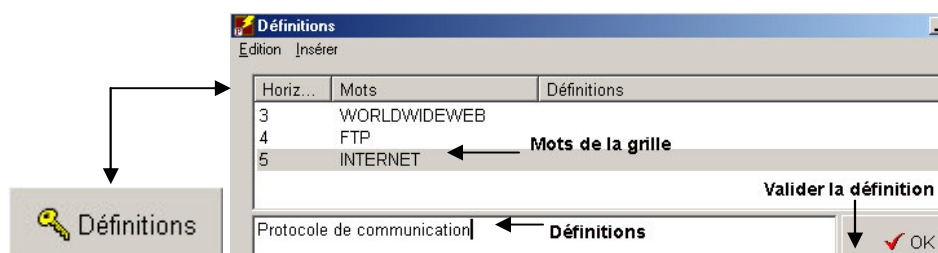
Configuration : choisir pour configurer le résultat le fichier **francais3.cfg**

Il existe deux possibilités pour créer des mots croisés : soit remplir la grille si le mot croisé est déjà réalisé ; soit écrire les mots, le logiciel construira automatiquement la grille.



**Cliquer sur ce bouton (dans la barre d'outil) pour créer une grille automatique**

Remplir la grille ou écrire les mots choisis puis écrire les définitions :



### **Jmatch crée des exercices d'appariement**

Entrer les éléments à appairer sur les colonnes de droite et de gauche (les éléments de gauche seront mélangés lors de la présentation de l'exercice). La case **Fixer** de droite permet de montrer un exemple.



**Trois modes de présentation de l'exercice sont proposés**

### **Jcloze permet de créer des exercices à trous**

1. Insérer le texte (copier coller un texte existant ou écrire le texte) 2. Enregistrer le texte  
2. Choisir les mots à trouver. Double clic sur le mot pour le sélectionner puis clic sur **Espace**. Il est possible de donner des indices (définition du mot par exemple) et d'accepter plusieurs réponses. Comme pour les autres exercices, il est possible d'insérer un texte support chronométré ou non.