

CE1/CE2

Lecture d'images :
Plans et angles de vue :

Les images, comme les mots et les phrases, permettent de décrire, de raconter, d'exprimer des sentiments, ou de les renforcer :

- Observe ces images, que nous montrent-elles ?
- Quelles impressions parviens tu à ressentir grâce à certaines d'entre elles ?



Image 1 :



Image 2 :



Image 3 :

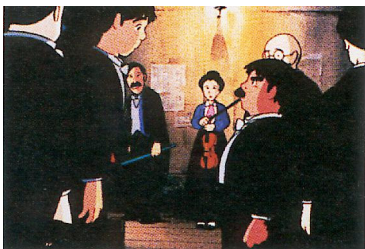


Image 4 :

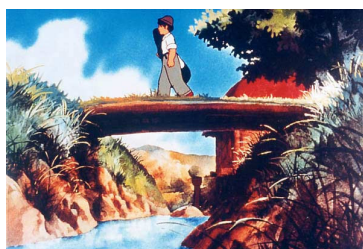


Image 5 :

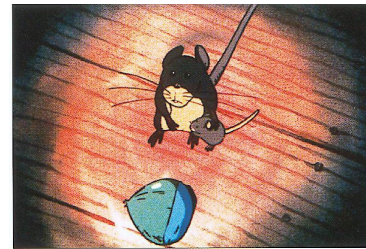


Image 6 :

Choisis parmi les mots suivants, ceux qui correspondent le mieux aux images, et inscris les sur la première ligne des tableaux ; tu peux aussi en écrire d'autres.

petit, sévère, effrayant, fragile, dialogue, décor, grand, seul.

Retrouve les explications qui correspondent à chaque image, découpe les vignettes et colle les dans la deuxième ligne du tableau.

Le plan général ou plan d'ensemble : il permet de planter le décor en présentant un paysage, une foule, une situation. Il permet de décrire	Le gros plan : on distingue nettement les expressions, et toutes les émotions exprimées ou les détails.	Le plan américain ou plan rapproché : les personnages sont "coupés" en haut des cuisses (au niveau des revolvers des cow boys) ; ce plan sert à raconter ce qui se passe.
Le plan moyen : il isole le personnage directement concerné par l'action, celui dont on va parler. On voit le ou les personnages entièrement.	La plongée est <i>un angle de vue</i> qui permet de montrer la fragilité d'un personnage, ou de donner des détails sur les décors autour de ce personnage. <i>Celui qui regarde la scène est situé au dessus.</i>	La contre plongée est <i>un angle de vue</i> qui montre la puissance ou la supériorité d'un personnage ou d'un élément du paysage. Celui qui regarde la scène est situé plus bas.